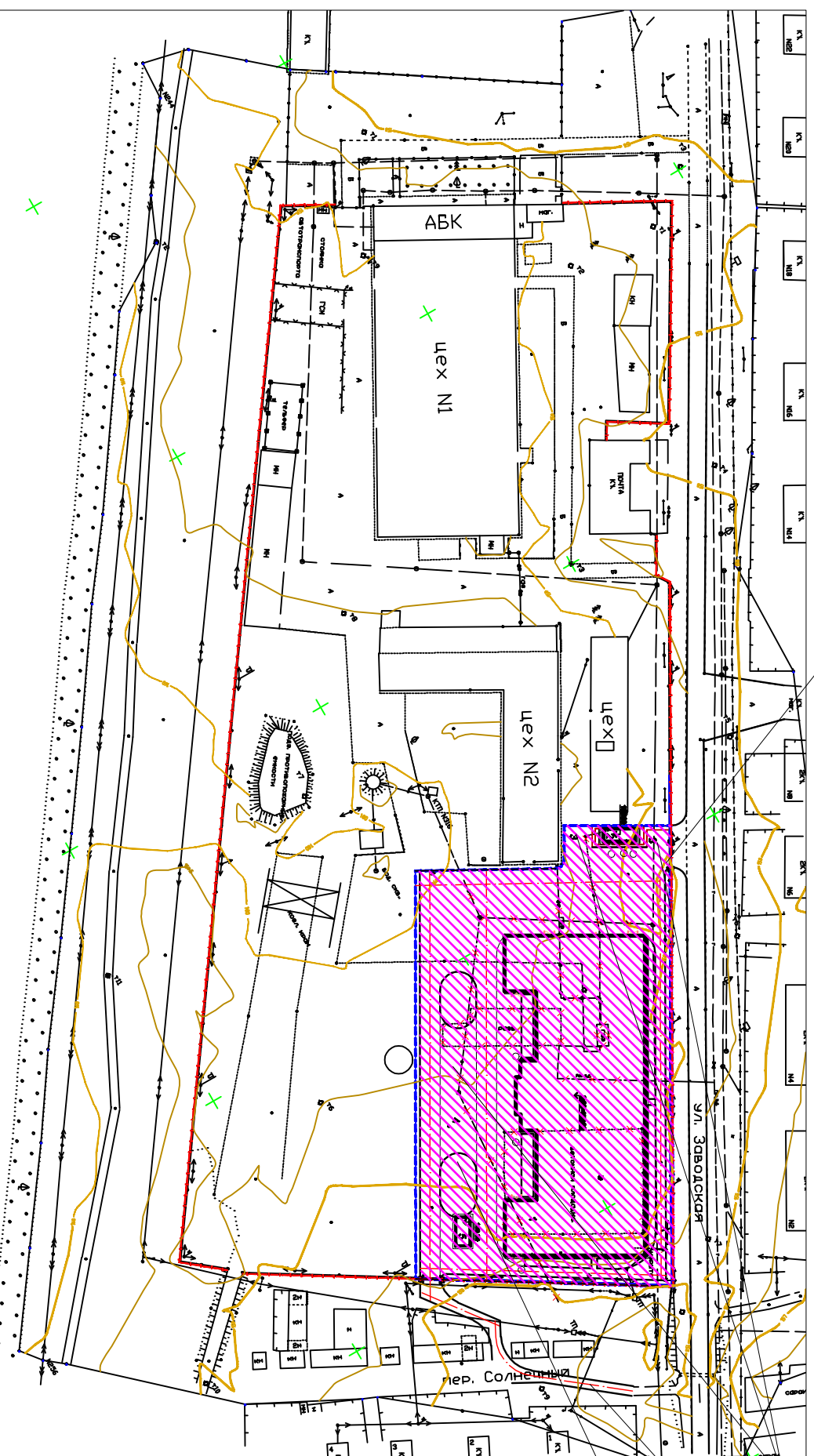


СИТУАЦИОННЫЙ ПЛАН М 1:2000

въезд автотранспорта



Стоянка временного хранения автомобилей

дополнительный въезд

проектируемый участок

Условные обозначения

- существующие здания и сооружения
- проектируемые здания и сооружения
- проектируемые автомобильные площадки
- граница земельного участка
- граница проектируемого участка
- въезд на проектируемый участок
- демонтируемые сооружения

Примечания:

1. До начала строительства необходимо произвести демонтаж всех наземных и подземных инженерных сетей
2. Система координат – местная
3. Система высот – Балтийская
4. Чертежи разработаны на основании топографической съемки выданной ООО "ТКБ УРАЛЭЛЕКТРОСТРОЙ" в 200__ году на заказ _____
5. Все размеры даны в метрах

Инв. № подл.	Подп. и дата	Взам. инв. №	Согласовано		

Изм.	Кол. уч.	Лист	№ док.	Подп.	Дата
Рук. Мест.		ИНЖКАЛИНИН			22.11.09
Гл. инженер		М.С. ПРОНЦИН			22.11.09
ГАП		А.М. КОНОВАНОВ			22.11.09
ГИП		М.С. ПРОНЦИН			22.11.09
Инж.		В.В. ЛОКТИОНОВ			22.11.09
Н. констр.		С.В. ГОЛУН			22.11.09

1501109 – 001 – ГП

Заказчик: ОАО "Покровский АРЗ"

Застройка I-го участка комплекса Покровского АРЗ п.Покровка, Нижегородской области, ул. Заводская, д.1. Здание цеха по изготовлению решетчатых опор.

Ситуационный план



Стандия	Лист	Листов
РП	2	7