

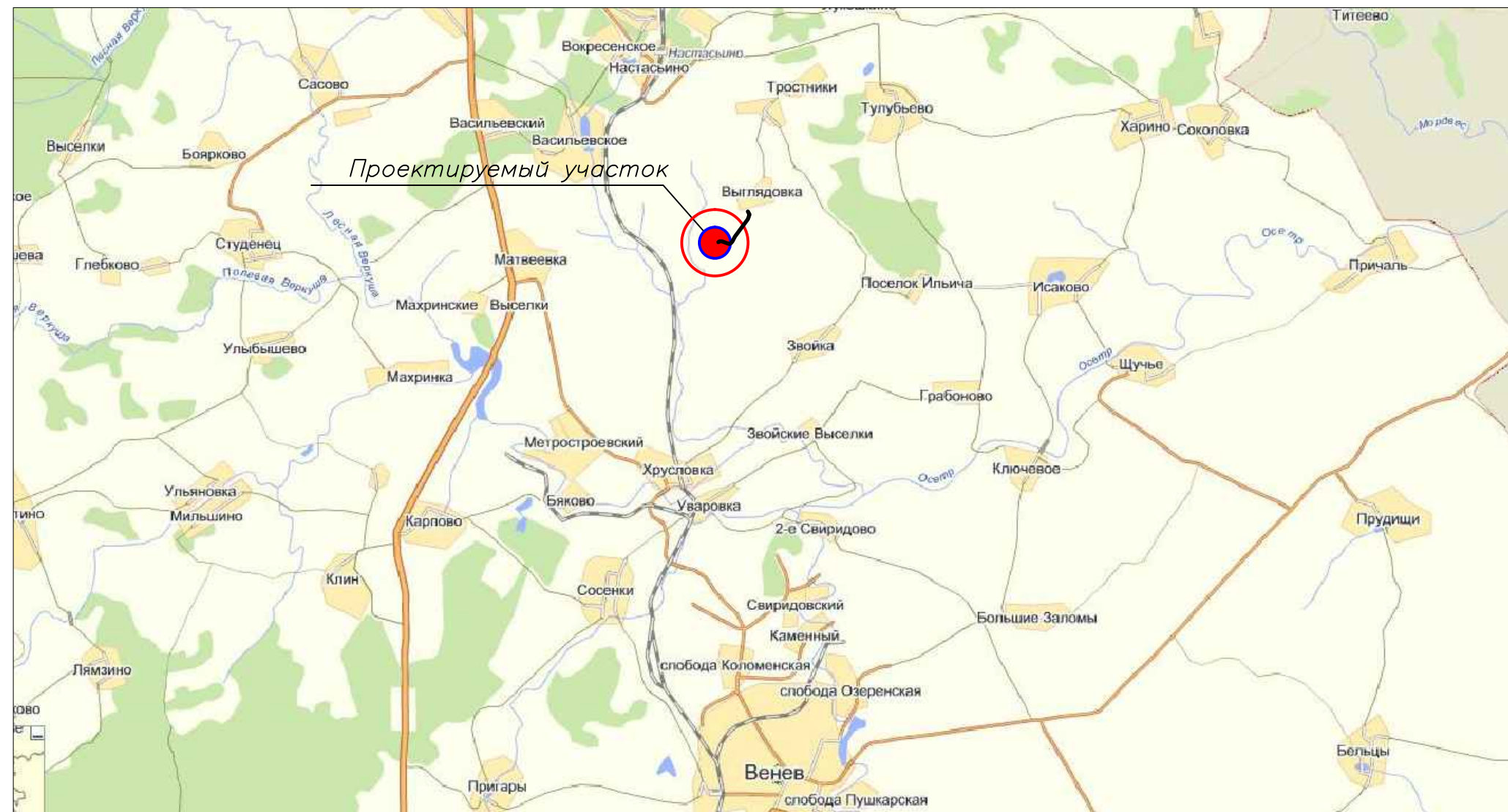
Ведомость чертежей комплекта марки «ГП»

Лист	Наименование	Примечание
1	Общие данные. Ситуационный план. Схема расположения объекта	
2	Разбивочный план. М 1:500	
3	План организации рельефа. М 1:500	
4	План земляных масс. М 1:500	
5	План благоустройства и озеленения территории. М 1:500	
6	Сводный план инженерных сетей. М 1:500	

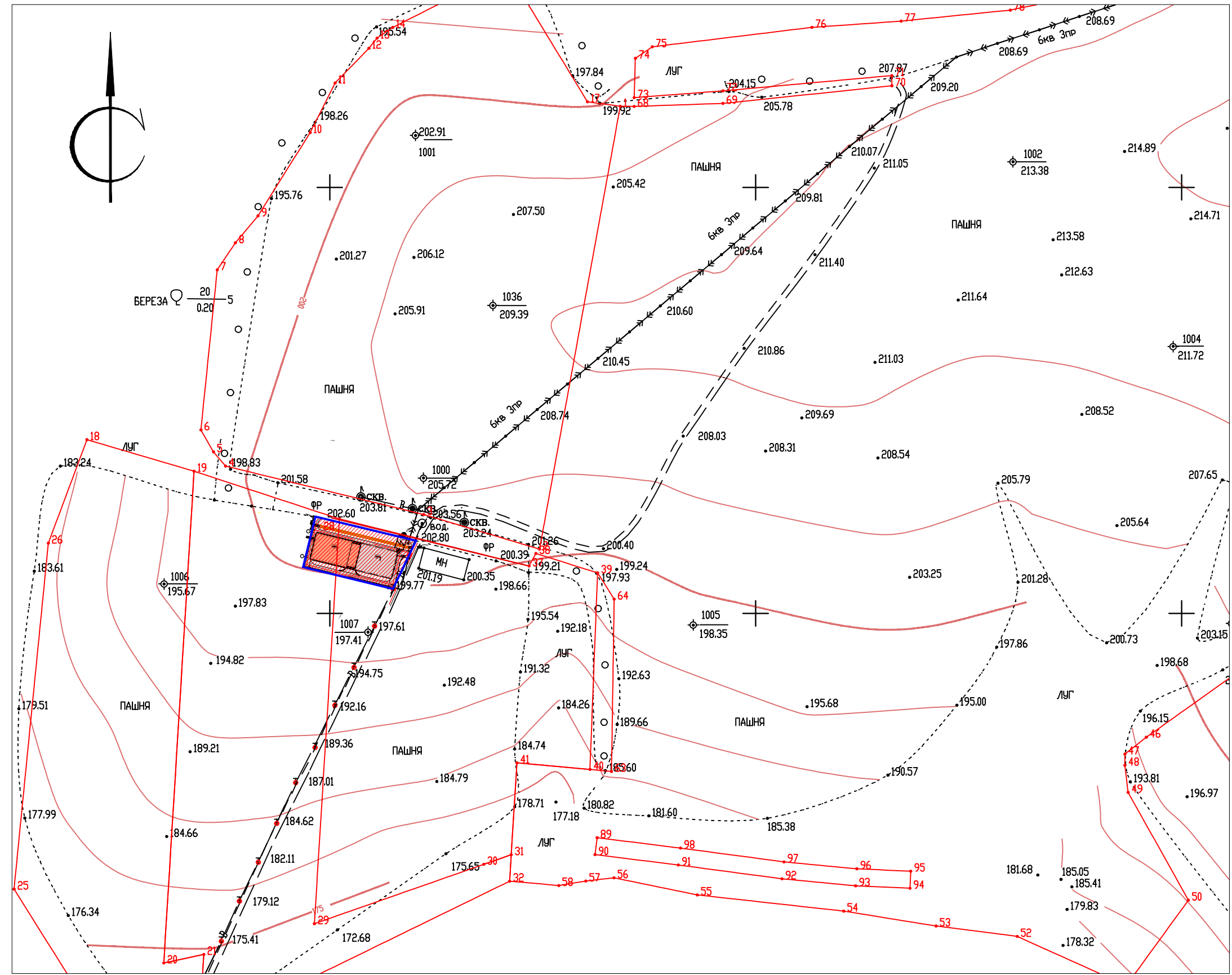
Ведомость ссылочных и прилагаемых документов

Обозначение	Наименование	Примечания
	Ссылочные документы	
ГОСТ 6665-91	Камни бортовые и железобетонные	
ГОСТ 8736-93*	Песок для строительных работ	
ГОСТ 8767-93*	Щебень и гравий из плотных горных пород для строительных работ	
ГОСТ 9128-97*	Смеси асфальтобетонные, дорожные, аэродромные и асфальтобетон	
ГОСТ 17608-91*	Щебень и гравий из плотных горных пород	
СНиП 2.05.07-91*	Промышленный транспорт	
СНиП 2.07.01-89	«Градостроительство. Планировка и застройка городских и сельских поселений»	
СНиП III-10-75	«Благоустройство территорий. Правила производства и приемки работ»	
СНиП II-89-80*	Генеральные планы промышленных предприятий	

Схема расположения объекта в районе М 1:100000



Ситуационный план М 1:5000



Технико-экономические показатели

- площадь участка в границах благоустройства **3241,7 м²**
- площадь застройки 1-й очереди **1784,1 м²**
- площадь застройки 2-й очереди **1395,6 м²**
- площадь проездов и площадок из асфальтобетона **2132,3 м²**
- площадь озеленения **1612,0 м²**

Изм.	Кол.ч	Лист	№ док.	Подпись	Дата	Статус	Лист	Листов	
ГПИ						Схема планировочной организации территории	Р	1	6
ГАП					Общие данные. Ситуационный план. Схема расположения объекта				
Разраб.									